

Software upgrade 2.0

Ottieni di più dal tuo EQUINOX.

In Minelab, abbiamo la tua stessa passione. E come te, non lasciamo mai nulla di intentato. È la stessa grinta e determinazione che ci spinge a rendere migliore ogni prodotto e ogni innovazione.

Quali sono le novità?

Obiettivi ferrosi difficili - il nemico comune di tutti i metal detector... fino a EQUINOX. Scarica il nostro aggiornamento EQUINOX per rendere quei fastidiosi tappi di bottiglia, chiodi arrugginiti e altri falsi bersagli un ricordo del passato. Avvia l'aggiornamento Minelab e sei sulla buona strada. È semplice. Sperimenterai la funzione Iron Bias migliorata, la retroilluminazione EQUINOX 600 migliorata e molto altro.

Iron Bias migliorato

Iron Bias è stato migliorato con l'aggiunta di un nuovo profilo di impostazioni Iron Bias. Rimangono disponibili le impostazioni "FE" di Iron Bias originali EQUINOX, ma ora è disponibile l'opzione per passare alle nuove impostazioni "F2" Iron Bias. Queste nuove impostazioni migliorano la capacità di respingere una gamma molto più ampia di bersagli di ferro difficili, compresi i tappi di bottiglia.

Luminosità retroilluminazione EQUINOX 600

Con EQUINOX 600 ora si può regolare la luminosità della retroilluminazione su un'impostazione "Bassa" aggiuntiva che corrisponde all'impostazione minima su EQUINOX 800. Questa luminosità "Bassa" è ideale per la rilevazione di notte e in condizioni di scarsa illuminazione.



Dettagli Minelab Update Utility (MUU):

Requisiti minimi del sistema

Porta USB 2.0 port
Cavo ricarica USB con connettore magnetico EQUINOX

Windows 10

Spazio sul disco rigido 50 MB
RAM 20 MB

MAC OS

Maggiore di 10.13 High Sierra
Spazio sul disco rigido 50 MB
RAM 30 MB

Note

- Può essere collegato al computer solo un EQUINOX durante l'operazione di aggiornamento.
- Durante l'aggiornamento, EQUINOX deve essere acceso.
- Eventuali impostazioni personalizzate verranno mantenute durante l'esecuzione dell'aggiornamento.
- Per eseguire il download di Minelab Update Utility sul PC è necessaria una connessione Internet, ma non è necessaria per aggiornare EQUINOX, può essere aggiornato offline.
- La piastra EQUINOX deve essere collegata per eseguire l'aggiornamento.

Importante: non spegnere o scollegare EQUINOX durante il processo di aggiornamento.

① Collegare EQUINOX alla porta USB del computer utilizzando il cavo di ricarica magnetico e accendere il metal detector.

② Quando EQUINOX viene identificato, MUU comunicherà con il metal detector per determinare la versione attuale del software.

③ Se è disponibile un aggiornamento, MUU visualizzerà: *Gli aggiornamenti sono disponibili per il detector.* Cliccare su **INSTALLA** per iniziare l'aggiornamento o su **ESCI** per chiudere MUU.

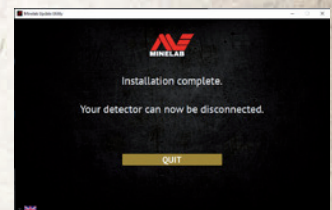
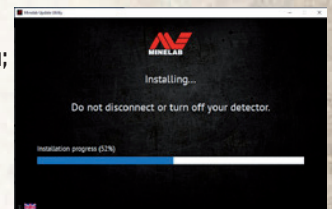
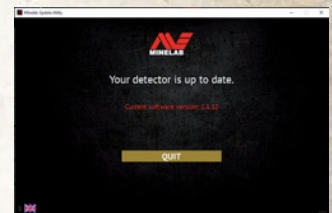
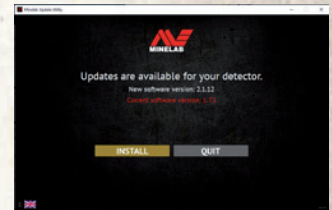
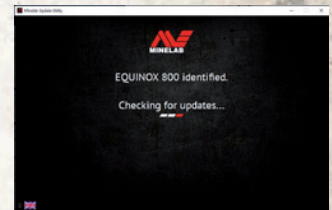
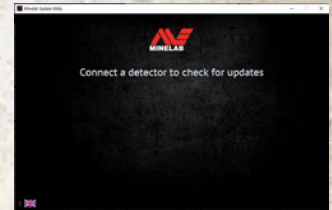
④ Se il metal detector è aggiornato, l'applicazione visualizzerà: *Il metal detector è aggiornato* e ti chiederà di uscire dall'applicazione.

⑤ Durante l'aggiornamento lo schermo dell'EQUINOX si oscura; il LED verde nell'angolo in alto a sinistra lampeggia rapidamente quando è in corso l'aggiornamento.

⑥ L'installazione richiede circa 1 minuto.

Una volta completato l'aggiornamento, EQUINOX si riavvierà e MUU chiederà di disconnettere il detector e di uscire dall'applicazione.

Nota: chiudere l'applicazione e riaprire se si devono aggiornare altri un metal detector EQUINOX.



PERFORMANCE // IS EVERYTHING

Le schermate sono solo a scopo illustrativo e possono variare leggermente rispetto a quelle mostrate.

Distributore ufficiale - Centro Assistenza certificato Minelab Italia

E.B. elettronica srl - Detector Center

Via del Lavoro, 4 - 48015 Cervia (RA)

☎ 0544.1888009 📞 392.3189197

✉ info@minelab.it -